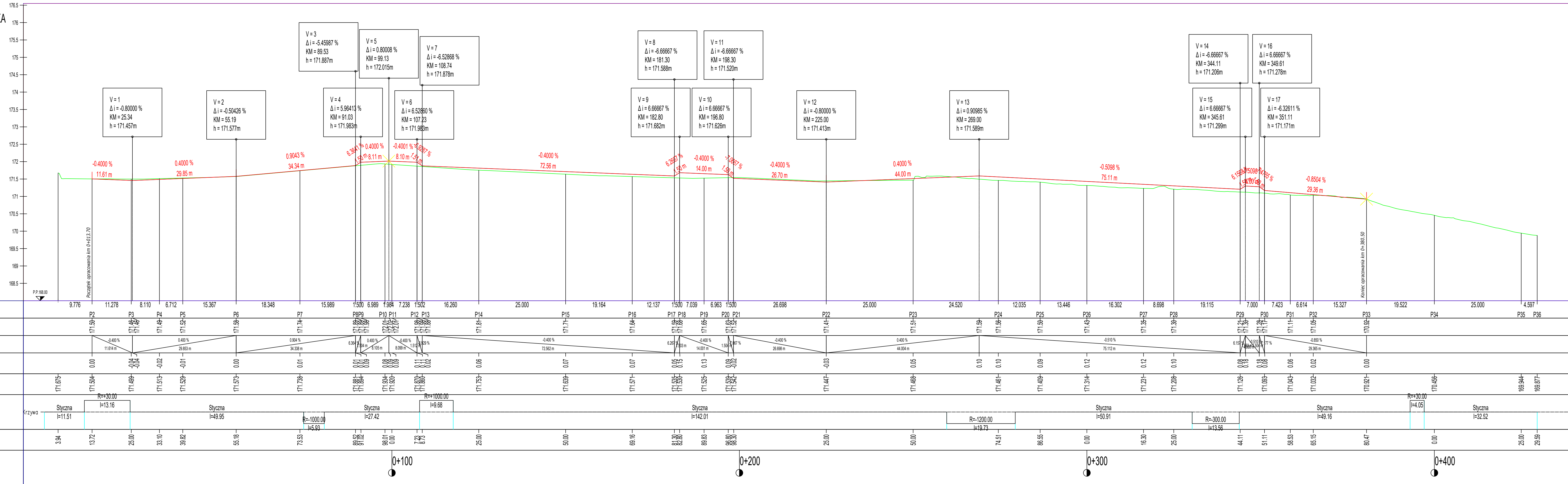


PRZĘKÓJ-1: UL_SANDOMIERSKA
SKALA 1:500/50



LEGENDA:
— Projektowane rzedne nawierzchni jezdni
— Istniejące rzedne nawierzchni jezdni

**Przebudowa ulicy Sandomierskiej,
na odcinku od ul. Jana Pawła II do dz. nr 315/7**

**Gmina Miasta Radomia
w imieniu której i na rzecz której działa
Miejski Zarząd Dróg i Komunikacji w Radomiu
ul. Traugutta 30/30A, 26-600 Radom**

**MT-Projekt Sp. z o.o.
ul. Piłsudskiego 42A,
05-600 Grójec**

DROGOWA		PROJEKT TECHNICZNY	
PROJEKTOWA mgr inż. IWONA KOŚLACZ	NUMER UPRAWNIEN MAZ/0016/PWB/D/20	PROJEKTOWA mgr inż. IWONA KOŚLACZ	NUMER UPRAWNIEN MAZ/0016/PWB/D/20
OPRACOWAŁ mgr inż. IWONA KOŚLACZ	NUMER UPRAWNIEN MAZ/0016/PWB/D/20	OPRACOWAŁ mgr inż. IWONA KOŚLACZ	NUMER UPRAWNIEN MAZ/0016/PWB/D/20
TYTUŁ RYSUNKU Profil podłużny		DATA RYSUNKU 11.2022	
SKALA 1:500/50		ARKUSZ 1/1	
NUMER RYSUNKU BD.03.01			